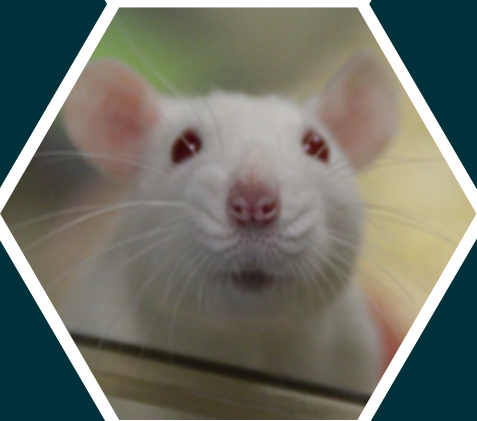




CATALOGUE DE FORMATION

2026



SOMMAIRE

Qui sommes nous ?	4
Informations pratiques	5
Collaboration	8
Formations réglementaires	9
Module de base pour concepteurs	10
Module de base pour applicateurs	10
Module spécifique rongeurs et lagomorphes	11
Module spécifique poissons sauvages	11
Module Initiation à la chirurgie expérimentale	12
Formations continues	13
Bien être animal et One Welfare	
Maîtriser la Demande d'Autorisation de Projet : conjuguer bien-être animal, éthique et excellence scientifique	14
Chirurgie expérimentale : rester à jour avec les normes et les avancées vétérinaires	14
Utilisation des animaux à des fins scientifiques (UAFS) : cadre réglementaire, évolutions et perspectives	15
Utilisation de la faune sauvage non captive à des fins scientifiques : réglementation, méthodes et enjeux	15

SOMMAIRE

Méthodes alternatives	16
Le concept One Welfare	16
Formations continues : Epidémiologie appliquée	17
Surveillance en santé animale et risques zoonotiques	18
Gestion intégrée des risques zoonotiques : Approche One Health et EcoHealth	18
Analyse et modélisation des données épidémiologiques de terrain	19

QUI SOMMES NOUS ?



La certification qualité a été délivrée au titre de la catégorie d'action suivante :
ACTIONS DE FORMATION

Notre structure accompagne chaque année des professionnels de tous horizons dans leur formation initiale et continue liée à la santé et au bien-être animal. Certifié QUALIOPI au titre des actions de formation, VETERISPHERE s'engage à offrir des formations de qualité, conformes aux exigences du Référentiel national qualité, et centrées sur l'humain.

Nos valeurs fondamentales

- Respect et bienveillance: Un accueil inclusif et une atmosphère propice à l'épanouissement de chacune et chacun.
- Qualité et exigence: Des formations pertinentes, adaptées à vos besoins et actualisées régulièrement.
- Transparence: Une communication claire sur nos offres, modalités d'accès et déroulement pédagogique.



INFORMATIONS PRATIQUES

Notre offre de formation

Ce catalogue est mis à jour chaque année et permet de retrouver les informations suivantes pour chaque formation : objectifs, prérequis, contenus, durée, modalités pédagogiques et tarifs.

Il est possible de faire des demandes de formations spécifiques, qui ne serait pas proposé dans le catalogue. Merci de nous contacter en cas de demande spécifique.

Pour chaque séance, une fiche programme est réalisée par le responsable pédagogique et vient formaliser la session de formation en détail.

Engagements à l'accueil des personnes en situation de handicap

VETERISPHERE s'engage à favoriser l'accessibilité de ses formations aux personnes en situation de handicap, conformément aux exigences de la certification Qualiopi et dans le respect des principes d'inclusion.

- Prise en compte des besoins spécifiques dès l'inscription ou à la demande ;
- Mise en œuvre d'adaptations pédagogiques si nécessaire (rythme, supports, accompagnement spécifique) ;
- Orientation vers des partenaires ou ressources adaptées si besoin (AGEFIPH, MDPH, etc.) ;
- Sensibilisation des intervenants à l'inclusion et à l'accueil de la diversité.

Les bénéficiaires sont invités à signaler toute difficulté ou besoin d'adaptation lors de la prise de contact ou avant le démarrage de la formation (référénte handicap de l'organisme : Mme Fanny Gimie – gimiefanny@gmail.com – +262 6 92 06 65 31.

Modalités d'inscription : informations et démarches administratives

La préinscription se fait par courriel ou téléphone, des échanges peuvent permettre de clarifier les objectifs et modalités pédagogiques. Un devis personnalisé est systématiquement fourni avant toute contractualisation.

Chaque session de formation nécessite un nombre minimum de participant, dès que ce nombre est atteint, le processus d'inscription finale est enclenché.

Pour chaque participant et/ou groupe de participants d'une même structure, une convention de formation est complétée et signée. Après réception d'un bon de commande ou de l'accord de prise en charge par l'organisme financeur, l'inscription est validée par notre organisme.

Déroulement d'une formation : accueil, suivi et évaluation

- Avant chaque séance de formation, vous recevrez en programme détaillé et un mail décrivant les modalités d'accès à la formation (plan du lieu et/ou lien de connexion pour une visioconférence).
- Accueil personnalisé : une évaluation individuelle d'entrée sera réalisée avant chaque session pour ajuster le contenu en fonction du niveau de chacun. A votre arrivée, un entretien individuel vous permet de découvrir les locaux, les équipes et les outils mis à votre disposition.
- Accompagnement : Notre équipe pédagogique reste disponible tout au long de votre stage, pour répondre à toutes vos questions et vous accompagner au mieux.
- Chaque intervenant élabore un support pédagogique qui est transmis au stagiaire en début de séance.
- Évaluations régulières et finales : Elles permettent d'ajuster les méthodes pédagogiques et de mesurer vos acquis. Une évaluation finale permet de formaliser l'acquisition des objectifs pédagogiques.

Ingénierie pédagogique

Notre démarche pédagogique vise à garantir une montée en compétence efficace, conforme aux exigences réglementaires et adaptée aux besoins des apprenants.

- Analyse des besoins et prérequis : modules adaptés aux fonctions réglementaires, identification claire des prérequis
- Organisation en séquences pédagogiques : nos cours sont structurés en séquences, chacune comprenant une activité de découverte du sujet, des enseignements structurés et une activité d'application favorisant la mobilisation des acquis.
- Méthodes pédagogiques variées : cours théoriques, TD, TP, sessions en présentiel ou distanciel selon les thèmes.
- Actualisation continue et possibilité de formations sur mesure ou sur site.
- Formations personnalisées et partenariats : collaboration avec des organismes et experts pour garantir la meilleure offre.

Contact et demandes spécifiques

Pour toute demande spécifique ou pour organiser une formation personnalisée, contactez-nous directement. Nous adaptons nos contenus pédagogiques à vos attentes et pouvons intervenir au sein de votre établissement.

Indicateurs de résultats

En 2025, l'ensemble des formations proposées par VETERISPHERE a obtenu une appréciation globale "très satisfaisante" de la part des participants, témoignant de la qualité et de la pertinence de notre offre pédagogique.

Pour l'année 2026, l'organisme de formation élargit son offre de formation en collaborant avec EpiConsult.

EpiConsult propose des formations pour les professionnels de la santé animale ou toutes personnes désirant ouvrir ses domaines de compétences à l'épidémiologie appliquée, concepts One Health et EcoHealth et valorisation statistique et spatiales des données de terrain.

Pour toute demande spécifique ou pour un contenu pédagogique sur mesure, n'hésitez pas à nous contacter.



FORMATIONS RÉGLEMENTAIRES

VETERISPHERE propose des formations réglementaires et continues pour les professionnels travaillant avec des animaux à des fins scientifiques. Nos programmes sont conçus pour garantir le respect du bien-être animal, l'excellence scientifique et l'éthique, conformément à la directive européenne 2010/63/UE et à la réglementation française (décret n°2013-118, arrêtés du 1er février 2013).

Habilitation à expérimenter sur animaux vivants

Deux types de personnels peuvent être concernés :

- Le personnel concevant et/ou réalisant des procédures expérimentales sur les animaux :
Fonction **Concepteur**
- Le personnel appliquant des procédures expérimentales sur les animaux : Fonction **Applicateur**

Les formations initiales obligatoires réglementaires se composent de deux modules distincts:

- Un module de base commun à toutes les espèces.
- Un module spécifique axé sur le groupe taxonomique lié à l'activité du participant.

L'habilitation à expérimenter est délivrée après validation des deux modules, conformément à la réglementation en vigueur.

Habilitation à réaliser des procédures chirurgicales

L'habilitation à la réalisation des procédures chirurgicales est obligatoire pour tout personnel, qu'il soit applicateur ou concepteur, impliqué dans des procédures expérimentales de nature chirurgicale. Est considéré comme relevant de la chirurgie expérimentale un acte technique invasif effectué à des fins scientifiques chez l'animal vivant et affectant son intégrité physique en associant une incision (cutanée ou cutanéomuqueuse) ou une effraction tissulaire (superficielle ou profonde, non réalisée avec une aiguille creuse ou un trocart), à des gestes de type dissection, implantation, exérèse et/ou suture. Cette définition doit s'entendre que cet acte soit suivi ou non du réveil de l'animal.

MODULE DE BASE pour Concepteur

Description : Ce module constitue la première étape de la formation initiale destinée aux concepteurs. Il vise à transmettre les compétences essentielles, tant réglementaires qu'éthiques, ainsi que les connaissances fondamentales nécessaires à la conception et à la mise en œuvre de procédures expérimentales impliquant des animaux vivants, tout en garantissant le respect du bien-être animal.

Public visé : Personnel concevant et/ou réalisant des procédures expérimentales sur animaux (toutes espèces)

Pré requis : Bac+5ans d'études supérieures dans une discipline scientifique ayant trait au travail effectué ou bien bac+2ans avec un minimum de 5 ans d'expérience professionnelle sous la responsabilité directe d'une personne titulaire d'une qualification de concepteur

Méthodes pédagogiques : Cours théorique et travaux dirigés

Modalité : Présentiel

Thèmes abordés : Cadre réglementaire européen et français, éthique, méthodes alternatives, biologie comparative, principe des 3Rs, les 5 libertés du bien-être animal, point limites, euthanasie, Demande d'Autorisation de Projet (DAP)



Durée
27h



Dates et lieu 2026

2 sessions proposées :
23 au 27/02/2026, St Denis
01 au 05/06/2026, St Denis



Tarifs
1000€

MODULE DE BASE pour applicateurs

Description : Ce module constitue la première étape de la formation initiale destinée aux applicateurs. Il vise à transmettre les compétences essentielles, tant réglementaires qu'éthiques, ainsi que les connaissances fondamentales nécessaires à l'application de procédures expérimentales impliquant des animaux vivants, tout en garantissant le respect du bien-être animal.

Public visé : Personnel appliquant des procédures expérimentales sur animaux (toutes espèces)

Pré requis : Aucun prérequis obligatoire

Méthodes pédagogiques : Cours théorique et travaux dirigés

Modalité : Présentiel

Thèmes abordés : Cadre réglementaire européen et français, éthique, biologie comparative, principe des 3 Rs, les 5 libertés du bien-être animal, point limites, euthanasie



Durée
13h



Date et lieu 2026

2 sessions proposées :
23 au 25/02/2026, St Denis
01 au 03/06/2026, St Denis



Tarifs
600€

MODULE SPÉCIFIQUE RONGEURS ET LAGOMORPHES

Description : Ce module constitue la deuxième étape de la formation initiale destinée aux concepteurs et applicateurs qui travaillent avec des rongeurs et/ou lagomorphes de laboratoire. Il vise à transmettre les compétences théoriques, techniques et éthiques nécessaires à la conception ou à l'application de procédures expérimentales impliquant des rongeurs et lagomorphes de laboratoire.

Public visé : Personnel concevant et/ou réalisant et/ou appliquant des procédures expérimentales sur rongeurs et lagomorphe (concepteurs et applicateurs)

Pré requis : Avoir validé un module de base concepteur ou applicateur au préalable

Méthodes pédagogiques : Cours théoriques, travaux dirigés et travaux pratiques

Modalité : Présentiel

Thèmes abordés : Biologie des rongeurs et lagomorphes, stress et douleur, anesthésie, analgésie, comportement, gestion sanitaire, procédures éthiques, biosécurité.



Durée
32h



Date et lieu 2026
21 au 25/09/2026



Tarifs :
1500€

MODULE SPÉCIFIQUE POISSONS SAUVAGES

Description : Ce module constitue la deuxième étape de la formation initiale destinée aux concepteurs et applicateurs qui travaillent avec des poissons dans leur milieu naturel. Il vise à transmettre les compétences théoriques, techniques et éthiques nécessaires à la conception ou à l'application de procédures expérimentales impliquant des poissons sauvages.

Public visé : Personnel concevant et/ou réalisant et/ou appliquant des procédures expérimentales sur poissons sauvages (concepteurs et applicateurs).

Prérequis : Avoir validé un module de base concepteur ou applicateur au préalable.

Méthodes pédagogiques : Cours théoriques ,travaux dirigés et travaux pratiques.

Modalité : Présentiel

Thèmes abordés : Biologie des poissons, particularité de l'utilisation de la faune sauvage non captive, marquages, stress et douleur, anesthésie, analgésie, comportement, santé des poissons, gestion des risques, procédures éthiques, biosécurité.



Durée
35h



Date et lieu 2026
Mars 2026



Tarifs
2200€

MODULE INITIATION À LA CHIRURGIE

Description : Ce module constitue une formation initiale obligatoire pour tout personnel habilité (concepteur ou applicateur) qui souhaite réaliser des procédures expérimentales chirurgicales. Il vise à transmettre les connaissances et compétences fondamentales en chirurgie conventionnelle. À l'issue du module, les participants seront en mesure de rédiger et de mettre en œuvre une procédure chirurgicale en respectant les bonnes pratiques et les standards de bien-être animal.

Public visé : Personnel concevant ou appliquant des procédures chirurgicales sur animaux (toutes espèces).

Pré requis : Niveau concepteur ou applicateur (ou intégré aux sessions d'habilitation)

Méthodes pédagogiques : Cours théoriques, travaux dirigés et travaux pratiques.

Modalité : Présentiel

Thèmes abordés : Cadre réglementaire européen et français, éthique, principe des 3 Rs, anesthésie, analgésie, aseptie, hémostase, sutures, ligatures, soins post opératoires, euthanasie.



Durée
25h



Date et lieu 2026
2 sessions proposées :
09 au 12/03/2026
28/09 au 01/10/2026



Tarifs :
2200€



FORMATIONS CONTINUES

Bien être animal et One Welfare

Conformément à la réglementation, tout personnel impliqué dans l'utilisation d'animaux à des fins scientifiques doit effectuer au moins **trois jours de formation continue tous les six ans**. Ces formations doivent aborder des domaines pertinents pour leur pratique. Les compétences acquises sont validées par le responsable du suivi des compétences de l'établissement utilisateur et consignées dans un livret individuel de compétences, conformément à l'arrêté du 1^{er} février 2013 relatif à l'acquisition et à la validation des compétences dans les établissements utilisateurs, éleveurs et fournisseurs.

MAÎTRISER LA DEMANDE D'AUTORISATION DE PROJET : CONJUGUER BIEN-ÊTRE ANIMAL, ÉTHIQUE ET EXCELLENCE SCIENTIFIQUE

Description : L'objectif de ce module est de pouvoir utiliser le support de la Demande d'Autorisation de Projet comme outil pour renforcer le bien-être animal et optimiser la conception éthique des procédures expérimentales.

Public visé : Chercheurs, ingénieurs, techniciens, médecins, vétérinaires, gestionnaires, agents institutionnels

Prérequis : Intérêt professionnel pour l'utilisation des animaux à des fins scientifiques (AUFES) ou projet d'intégration dans ce domaine.

Méthodes pédagogiques : Cours théorique

Thèmes abordés : Demande d'Autorisation de Projet, APAFIS, réglementation, 3 Rs, 5 libertés, bien-être animal, nuisances, sévérité de procédures.



Durée
4h



Modalité
Présentiel ou
distanciel



Date et lieu 2026
26/02/2026, St Denis



Tarifs
350€

CHIRURGIE EXPÉRIMENTALE : RESTER À JOUR AVEC LES NORMES ET LES AVANCÉES VÉTÉRINAIRES

Description : Ce module permet au personnel impliqué dans la conception ou la pratique de la chirurgie expérimentale de mettre à jour leurs connaissances théoriques et pratiques. Il vise à garantir l'application des bonnes pratiques actualisées, en tenant compte des avancées récentes dans le domaine des sciences vétérinaires.

Public visé : Concepteur et applicateur effectuant des procédures chirurgicales (toutes espèces).

Prérequis : Habilitation à la chirurgie conventionnelle

Méthodes pédagogiques : Cours théorique et travaux dirigés

Thèmes abordés : Bonnes pratiques chirurgicales, asepsie, analgésie, anesthésie, médicaments, recommandations nationales et internationales.



Durée
4h



Modalité
Présentiel ou
distanciel



Date et lieu 2026
13/03/2026, St Denis



Tarifs
350€

UTILISATION DES ANIMAUX À DES FINS SCIENTIFIQUES (UAFS) : RÉGLEMENTATION, MÉTHODES ET ENJEUX

Description : Ce module a pour objectif de présenter les spécificités liées à l'utilisation de la faune sauvage non captive à des fins scientifiques, en abordant les étapes réglementaires obligatoires, les méthodes alternatives adaptées, l'application des principes des 3 Rs, ainsi que les enjeux écologiques et les limites spécifiques à ce type de pratique.

Public visé : Chercheurs, ingénieurs, techniciens, médecins, vétérinaires, gestionnaires, agents institutionnels.

Prérequis : Intérêt professionnel pour l'utilisation des animaux à des fins scientifiques (AUFS) ou projet d'intégration dans ce domaine.

Méthodes pédagogiques : Cours théorique

Thèmes abordés : Réglementation, courants de pensées éthiques, méthodes alternatives, bien-être animal, procédures sur faune sauvage, impact environnemental.



Durée
4h



Modalité
Présentiel ou
distanciel



Date et lieu 2026
2 sessions proposées :
23/02/2026, St Denis
01/06/2026, St Denis



Tarifs
350€

UTILISATION DE LA FAUNE SAUVAGE NON CAPTIVE À DES FINS SCIENTIFIQUES : RÉGLEMENTATION, MÉTHODES ET ENJEUX

Description : Ce module a pour objectif de présenter les spécificités liées à l'utilisation de la faune sauvage non captive à des fins scientifiques, en abordant les étapes réglementaires obligatoires, les méthodes alternatives adaptées, l'application des principes des 3 Rs, ainsi que les enjeux écologiques et les limites spécifiques à ce type de pratique.

Public visé : Chercheurs, ingénieurs, techniciens, médecins, vétérinaires, gestionnaires, agents institutionnels.

Prérequis : Intérêt professionnel pour l'utilisation des animaux à des fins scientifiques (AUFS) ou projet d'intégration dans ce domaine.

Méthodes pédagogiques : Cours théorique et travaux dirigés.

Thèmes abordés : Réglementation, courants de pensées éthiques, méthodes alternatives, bien-être animal, procédures sur faune sauvage, impact environnemental.



Durée
4h



Modalité
Présentiel ou
distanciel



Date et lieu 2026
08/06/2026, St Denis



Tarifs
350€

METHODES ALTERNATIVES

Description : Ce module a pour objectif de présenter les différentes méthodes alternatives à l'utilisation des animaux à des fins scientifiques qui permettent de remplacer, de réduire et/ou d'améliorer l'utilisation des animaux vivants pour la science. Plusieurs exemples seront présentés dans le domaine de la recherche préclinique mais également dans celui de l'étude de la faune sauvage non captive.

Public visé : Chercheurs, ingénieurs, techniciens, médecins, vétérinaires (toutes espèces).

Prérequis : Intérêt professionnel pour l'utilisation des animaux à des fins scientifiques (AUFS) ou projet d'intégration dans ce domaine.

Méthodes pédagogiques : Cours théorique

Thèmes abordés : Réglementation, méthodes alternatives, bien-être animal, 5 libertés fondamentales, modèles in vitro, ex vivo et in silico, outils non invasifs.



Durée
3h



Modalité
Présentiel ou
distanciel



Date et lieu 2026
2 sessions proposées :
23/02/2026, St Denis
01/06/2026, St Denis



Tarifs
300€

LE CONCEPT ONE WELFARE

Description : Découvrir le concept One Welfare et mettre en application les grands principes dans la recherche scientifique.

Public visé : Tout public

Prérequis : Aucun

Méthodes pédagogiques : Cours théorique et travaux dirigés

Thèmes abordés : Concept OneHealth et OneWelfare, éthique, conservation compassionnelle.



Durée
4h



Modalité
Présentiel ou
distanciel



Date et lieu 2026
04/06/2026, St Denis



Tarifs
350€



FORMATIONS CONTINUES

Epidémiologie appliquée

SURVEILLANCE EN SANTE ANIMALE ET RISQUE ZOOTIQUE

Description : Cette formation a pour objectif de renforcer les compétences en épidémiologie de terrain en parcourant les méthodes de surveillance et d'identification de foyers de maladies animales zoonotiques. A l'issu de ce module, les participants sauront décrire une situation épidémiologique, l'investiguer et mettre en place les premières mesures de ripostes en optimisant les moyens de communication.

Public visé : Personnels participants à la veille sanitaire en santé humaine et animale, acteurs de la santé animale et humaine, membres d'institution de recherche.

Pré requis : Des bases en santé animale et épidémiologie sont recommandées.

Méthodes pédagogiques : Cours théorique et travaux dirigés.

Thèmes abordés : Epidémiologie descriptive, épidémiosurveillance, risque zoonotique et émergence, collecte de données, communication



Durée
4h



Modalité
Présentiel ou
distanciel



Date et lieu 2026
A définir



Tarifs
350€

GESTION INTEGREE DES RISQUES ZOOTIQUES : APPROCHE ONE HEALTH ET ECO HEALTH

Description : L'objectif de cette formation est d'appréhender les concepts One Health et EcoHealth et de les appliquer dans un cadre de prévention des maladies à l'interface homme-animal-environnement. Les participants recevront l'ensemble des connaissances fondamentales de ces concepts leur permettant l'intégration d'une approche systémique de la santé dans leur gestion du risque sanitaire.

Public visé : Personnels participants à la veille sanitaire en santé humaine et animale, acteurs de la santé animale et humaine, membres d'institution de recherche.

Pré requis : Des bases en santé animale et épidémiologie sont recommandées.

Méthodes pédagogiques : Cours théorique et travaux dirigés.

Thèmes abordés : One Health, EcoHealth, gestion intégrée, réseau, interface homme-animal-environnement, zoonoses.



Durée
4h



Modalité
Présentiel ou
distanciel



Date et lieu 2026
A définir



Tarifs
350€

ANALYSE ET MODELISATION DES DONNEES EPIDEMIOLOGIQUES DE TERRAIN

Description : L'objectif de cette formation en 2 parties est de parcourir dans un premier temps, les méthodes de base en collecte de données sur le terrain et l'importance des données. Puis dans une deuxième partie, de parcourir les méthodes permettant leur traitement, leur mise en valeur et leur interprétation via des outils statistiques et cartographiques. A la fin de cette formation, les participants pourront adapter leur protocole de collecte de données et orienter précisément leur décision dans le cadre de veille sanitaire.

Public visé : Personnels participants à la veille sanitaire en santé humaine et animale, acteurs de la santé animale et humaine, membres d'institution de recherche.

Pré requis : Des bases en santé animale et épidémiologie sont recommandées.

Méthodes pédagogiques : Cours théorique et travaux dirigés.

Thèmes abordés : Collecte de données, épidémiologie de terrain, standardisation des données, R et SIG, cartographie du risque.



Durée
2 fois 3h



Modalité
Présentiel ou
distanciel



Date et lieu 2026
A définir



Tarifs
490€



Veterisphère

SIÈGE SOCIAL :
97438 Sainte-Marie, La Réunion

TÉLÉPHONE :
+262 (0) 69206 35 31

SITE WEB :
<https://www.veterisphère.re>

MAIL :
contact@veterisphère.re



sas-veterisphère



EpiConsult

SIÈGE SOCIAL :

97490 Sainte-Clotilde, La Réunion

TÉLÉPHONE :

+262 (0) 692475571

MAIL :

perronantonin7@gmail.com



Antonin Perron